

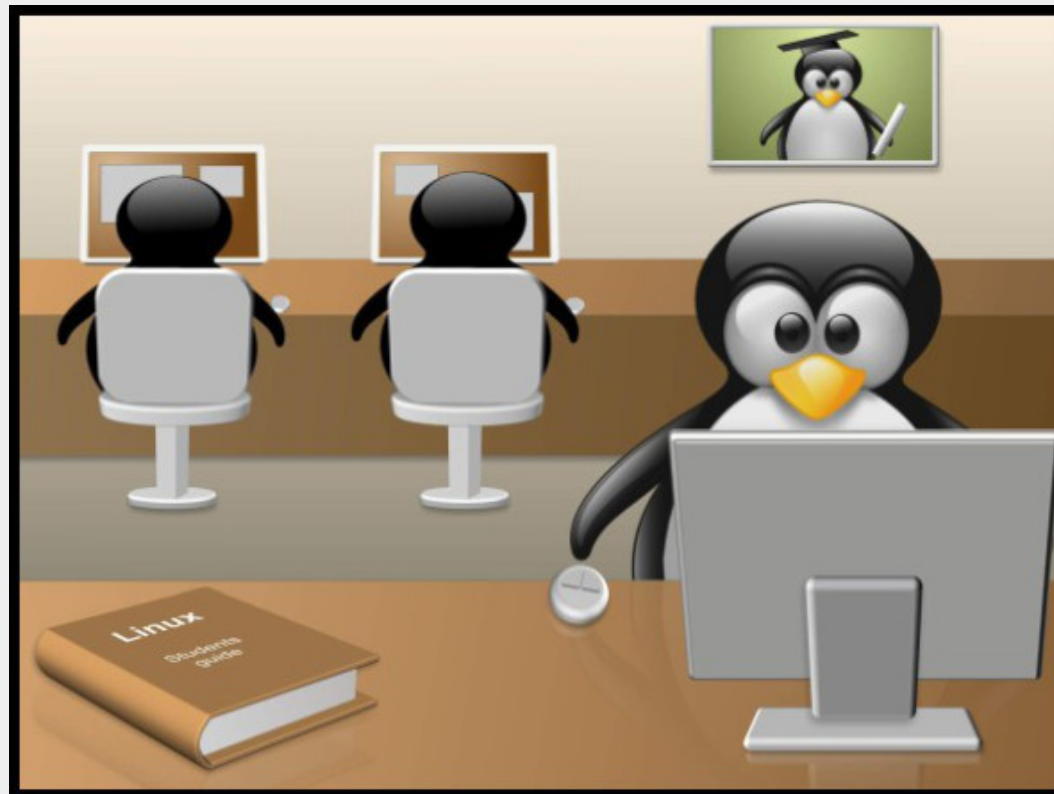


LINUX VA A SCUOLA

Obiettivi progetto

Supportare le scuole che intendono creare o migrare i laboratori di informatica al sistema operativo **GNU/Linux** ed al **software libero e *opensource***.

"Se ascolto, dimentico. Se guardo, ricordo. Se faccio, capisco" Confucio



Obiettivi progetto

Diffondere la cultura della condivisione,
collaborazione e partecipazione
(*community*)



Il percorso educativo

i quattro concetti fondamentali

Libertà



La libertà è intrinseca nel concetto di software FOSS.

Legalità

Ognuno deve sentirsi libero di curiosare e sperimentare nuovi modi di lavorare attraverso il software offerto dalla scuola.

Innovazione

Condivisione

Il percorso educativo

i quattro concetti fondamentali

Libertà

Legalità

Innovazione

Condivisione



Educare alla legalità significa anche usare responsabilmente il software senza ricorrere a software pirata. Non sarà più un problema condividere file tra scuola e casa: i ragazzi potranno usufruire gratuitamente del software utilizzato a scuola anche sul proprio pc.

Il percorso educativo

i quattro concetti fondamentali

Libertà

Legalità

Innovazione

Condivisione



Con il software libero si possono realizzare grafici, osservare il cielo, dipingere, creare brani musicali, seguire lezioni interattive che aiutano lo studente a comprendere meglio l'argomento trattato.

Si può sperimentare una nuova didattica tramite i potenti strumenti offerti dalla tecnologia.

Il percorso educativo

i quattro concetti fondamentali

Libertà

Legalità

Innovazione

Condivisione

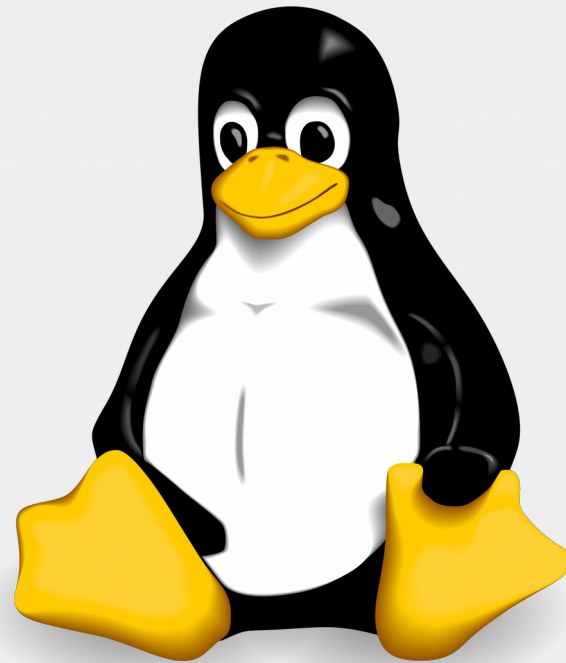


Questo progetto sta nascendo grazie all'impegno di volontari che amano condividere le proprie esperienze e conoscenze. La **condivisione** è un valore fondamentale del software libero che ha la massima espressione nella *community*.

Un valore che diventa motore del progresso e della crescita di ogni società.

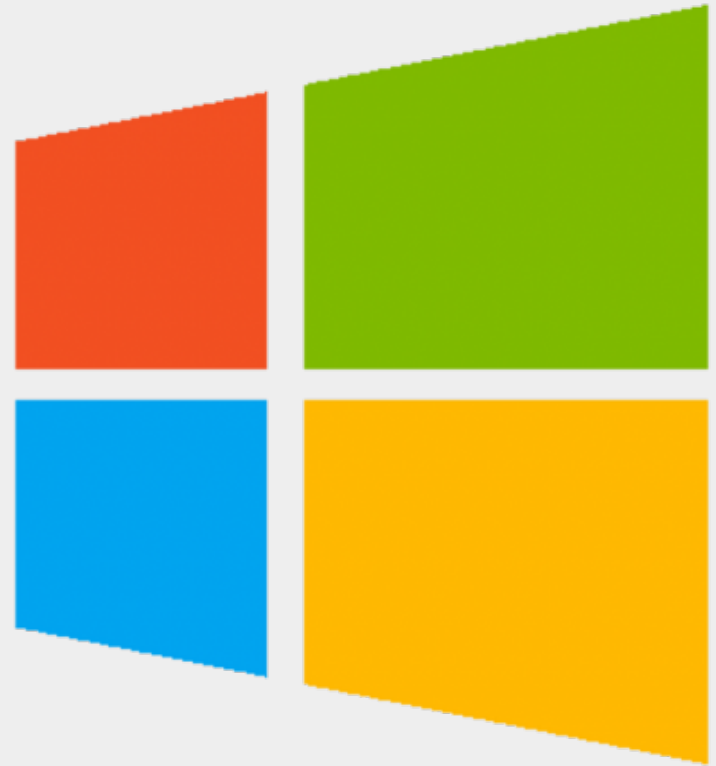
Perchè Linux nella scuola?

- ✓ è gratuito
- ✓ è libero
- ✓ è sicuro
- ✓ è veloce
- ✓ è di qualità
- ✓ no vendor lock-in



Alternativa?

- ✓ costo licenze
- ✓ costi indotti (AV, HW)
- ✓ prestazioni
- ✓ vendor lock-in
- ✓ spese su famiglie
- ✓ obsolescenza hardware



Chi usa Linux



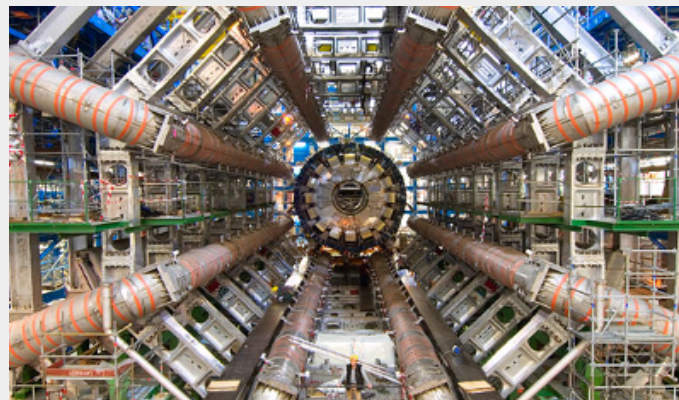
Social e Cloud: Facebook, Twitter, Dropbox, Azure



99,4% dei primi 500 supercomputer mondiali



Aziende: Google, Toyota, Amazon, Microsoft, Borse valori (NYSE, Londra, Milano)



Istituti scientifici: CERN di Ginevra, MIT di Boston, NASA

Storia del progetto

- ✓ nasce nel 2015 per unire esperienze singole diverse
- ✓ 3 scuole migrate
- ✓ 3 scuole da migrare a breve (e altre in attesa)
- ✓ richieste fuori provincia



CARAVAGGIO

I.c. Mastri Caravaggini



BERGAMO

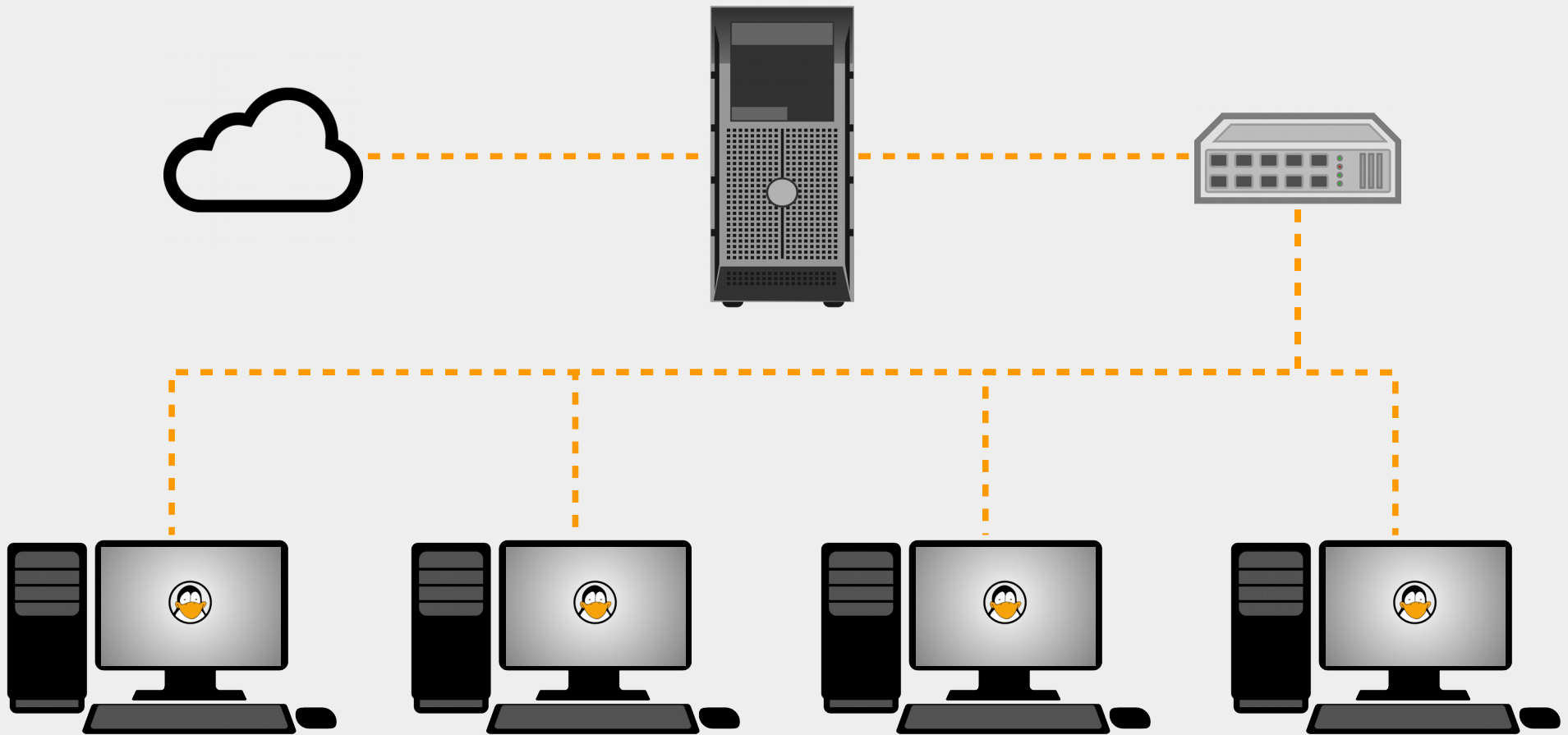
I.c. Camozzi



BERGAMO

Liceo Seminario Vescovile

Il laboratorio

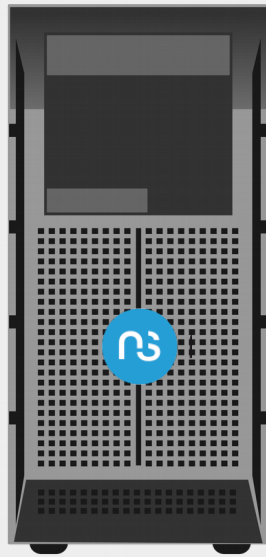


Obiettivi Tecnici

- ✓ manutenibile da personale non IT
- ✓ indipendenza dai clients (HW e Utente)
- ✓ filtro contenuti
- ✓ backup automatici non presidiati
- ✓ aggiornamenti automatici
- ✓ recupero hardware obsoleto
- ✓ credenziali personali con condivisioni

I componenti del laboratorio

Server



Soluzione: NethServer

Ruolo: è il computer che fornisce i servizi a tutti gli altri computer del laboratorio attraverso la rete locale.

Server



Modulo NethGUI Custom

The screenshot shows the NethServer web interface. At the top left is the 'nethserver' logo. At the top right, the user is logged in as 'root@pdc.mastri.local'. A search bar is located on the left side of the main content area. Below the search bar is a 'CREA NUOVO' button. The main content area displays a table of network packages. The table has the following columns: 'Ruolo', 'Installa', 'Rimuovi', 'Descrizione', and 'Azioni'. There are two rows of data: 'client' and 'docenti'. Each row has a 'Modifica' button in the 'Azioni' column.

Ruolo	Installa	Rimuovi	Descrizione	Azioni
client	geogebra,geogebra-gnome		Ruolo pacchetti client	Modifica
docenti	geogebra,geogebra-gnome		Ruolo pacchetti docenti	Modifica

Filtro contenuti web

The screenshot shows the NethServer web content filter configuration page. The interface is divided into a left sidebar with navigation menus and a main content area with configuration options.

Navigation Sidebar:

- Cerca...** (Search bar)
- Status**
 - Dashboard
 - Utilizzo disco
- Gestione**
 - Cartelle condivise
 - Gruppi
 - Utenti
- Amministrazione**
 - Arresto
 - Gestione Pacchetti della Rete
 - Software center
 - Visualizza log
- Sicurezza**
 - Gestione password
 - Reti fidate
 - SSH
 - Servizi di rete
- Configurazione**
 - Backup (configurazione)
 - Backup (dati)

Main Configuration Area:

Navigation tabs: **Generale** | Profili | Filtri | Condizioni temporali | Categorie personalizzate | Blacklist | Antivirus

Nome: default

Descrizione: Default filter

Blocca accesso con IP ai siti web

Abilita blacklist globale

Abilita whitelist globale

Lista di estensioni file bloccate

Blocca siti porno con espressioni regolari su URL

Modalità

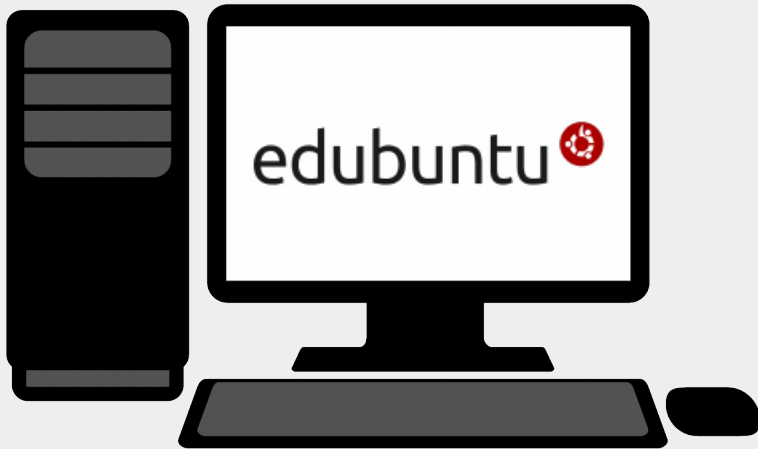
- Blocca tutto, permetti contenuto selezionato
- Permetti tutto, blocca contenuto selezionato

Categorie

- Aggressività
- Alcol
- Armi
- Arredamenti Casa
- Astronomy
- Automobile

I componenti del laboratorio

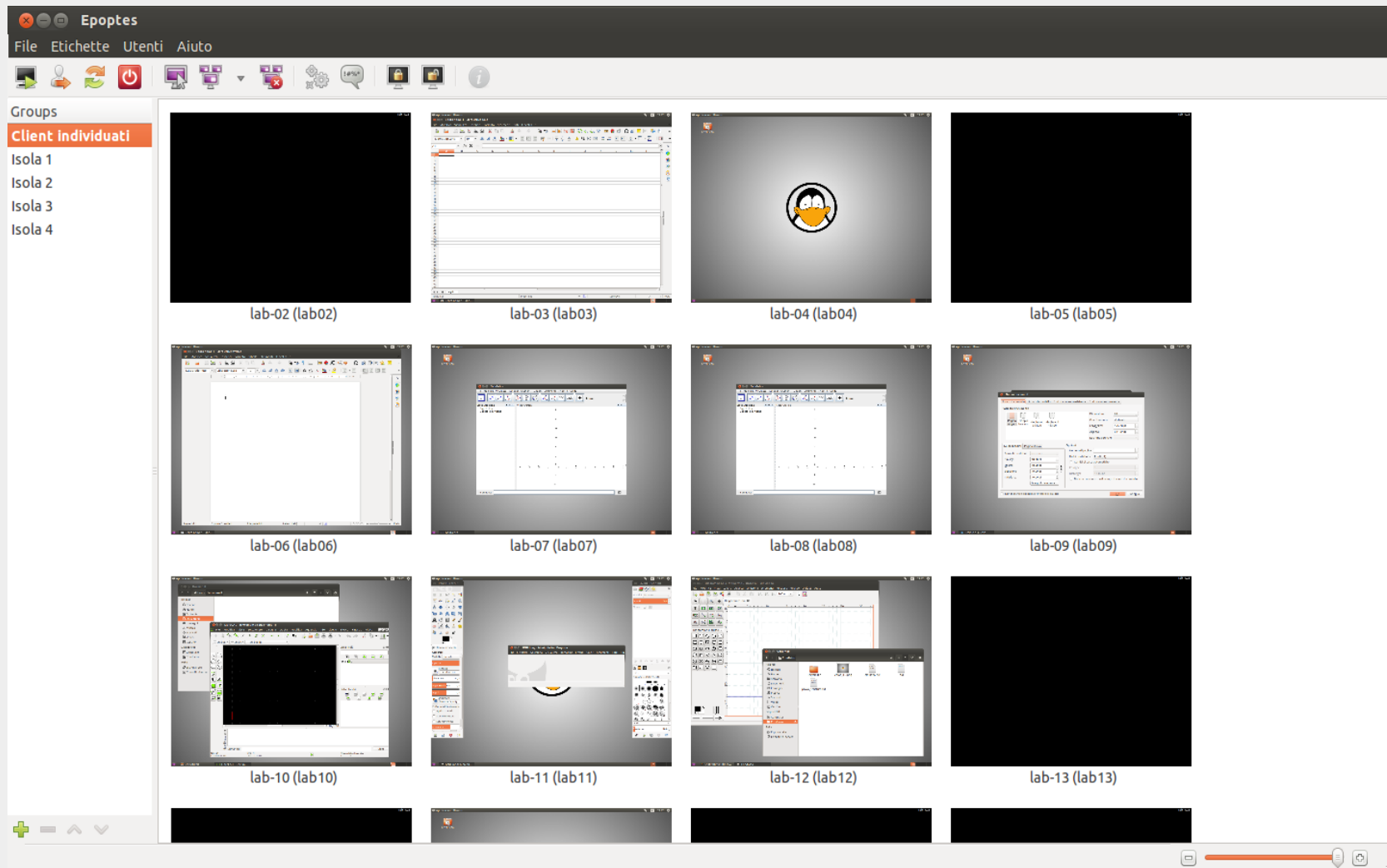
Client



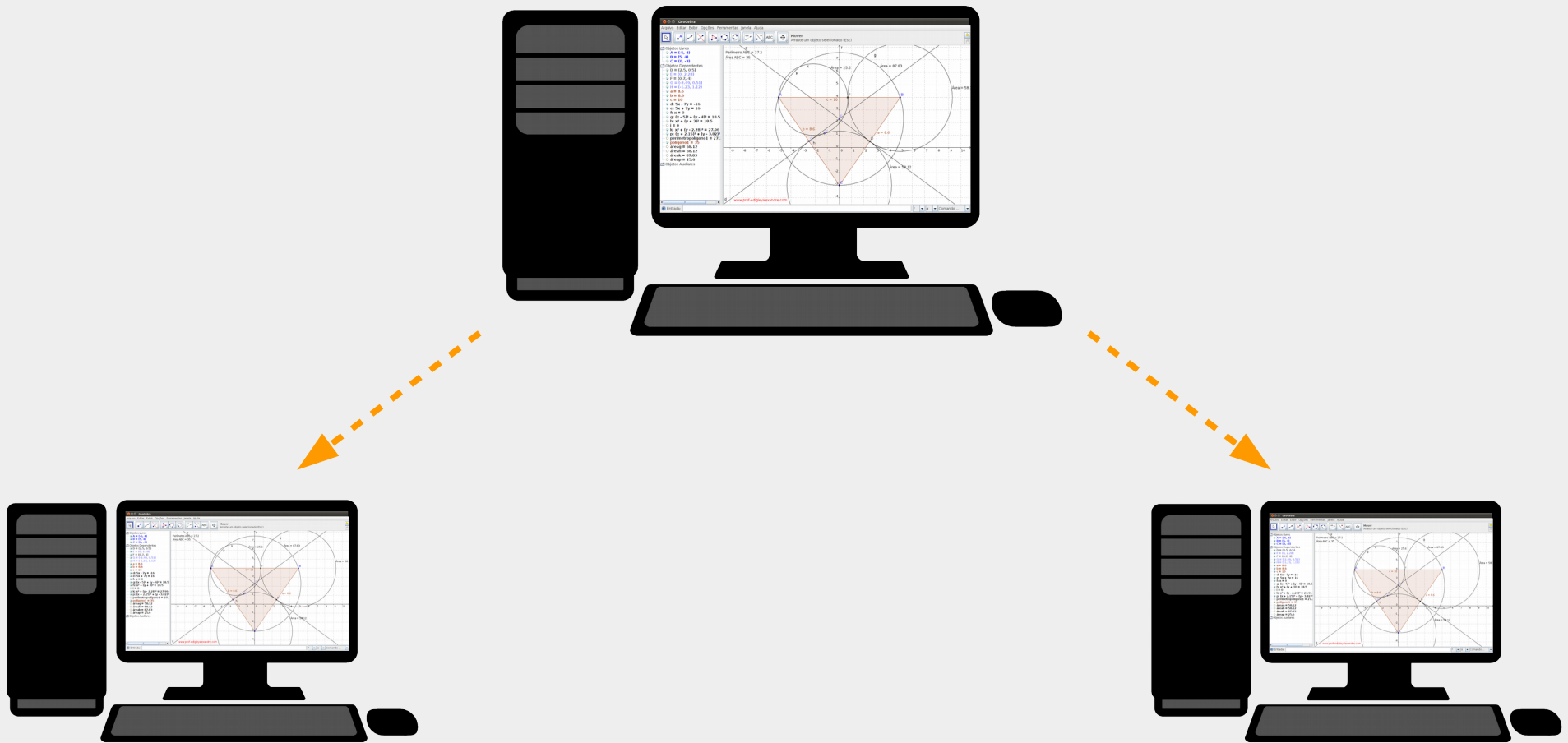
Soluzione: Edubuntu

Ruolo: è il computer utilizzato dagli studenti e dai docenti. È dotato di numerosi applicativi didattici. È inoltre possibile accedere ai propri file da qualsiasi postazione grazie al file sharing di rete.

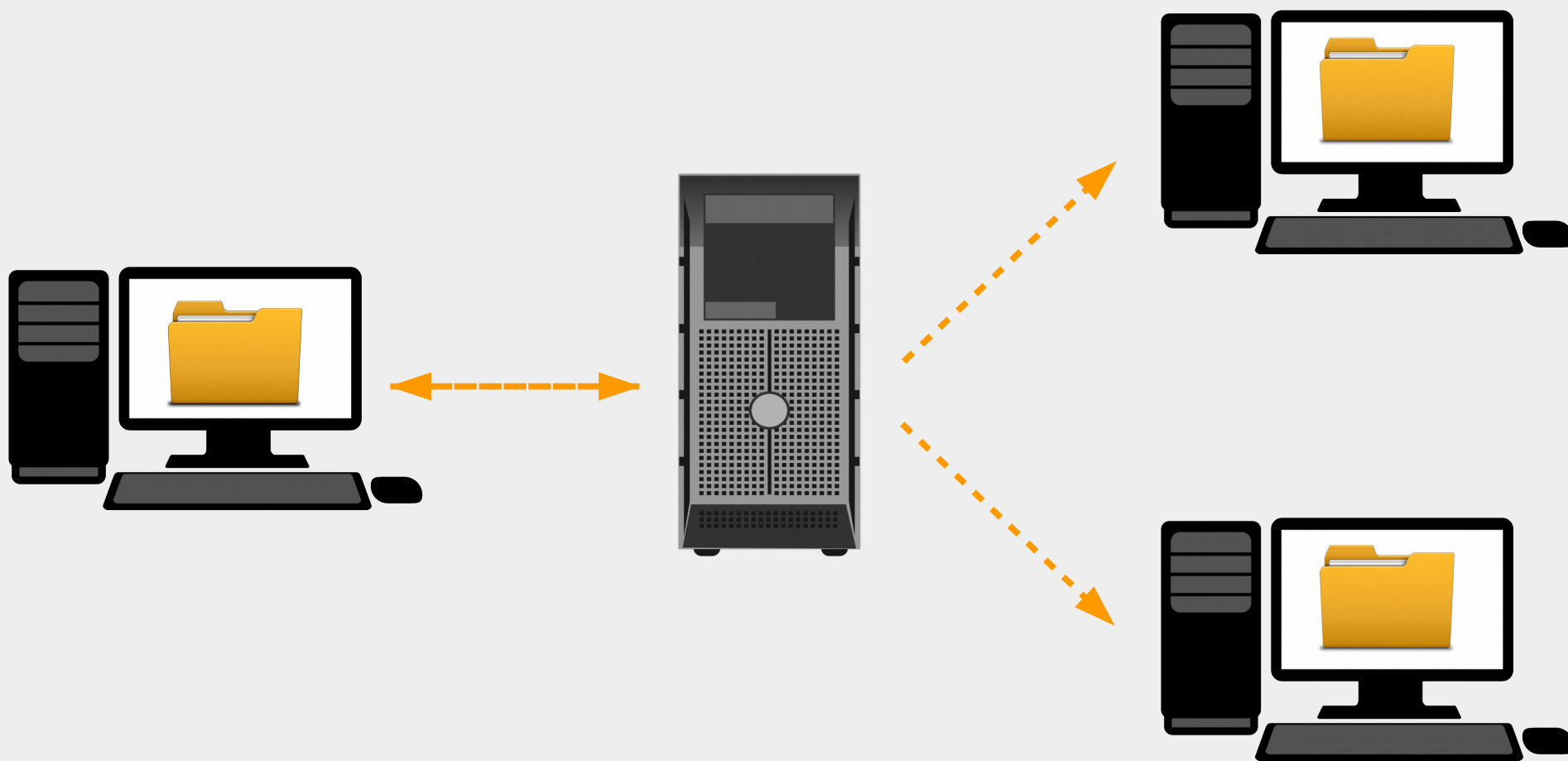
Epopetes: controllo sessioni



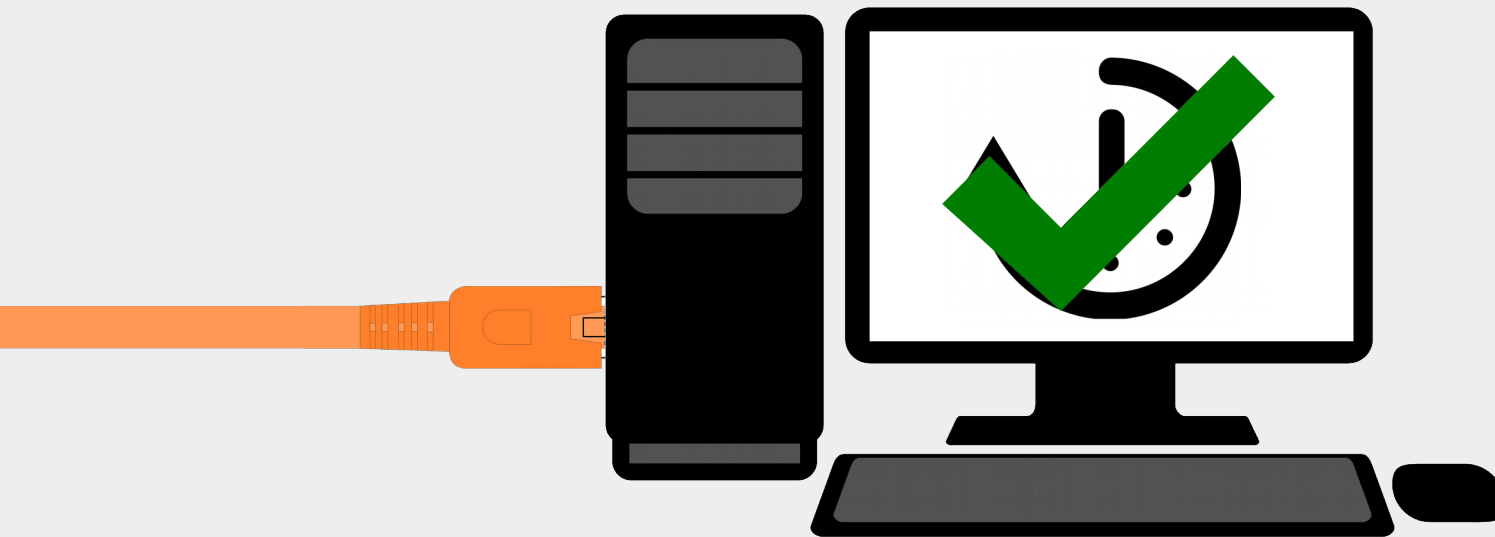
Epoptes: condivisione schermo



Roaming profiles



PXE Boot



Attraverso il PXE Boot è possibile reinstallare una macchina corrotta semplicemente attaccando un cavo e facendo due click. Ora potete prendervi un caffè: la **macchina si reinstalla completamente da sola.**

La formazione

- **Corso base GNU/Linux**
organizzato da BgLUG
da 4 a 12 ore
- **Corso base LibreOffice**
organizzato da Libreltalia
da 12 a 20 ore
- **Corso gestione laboratorio**
organizzato da BgLUG
da 4 a 8 ore
- **Corso software specifici**
organizzato da BgLUG
2 ore per software circa

Community

Volete partecipare?

- sviluppo
- formazione
- documentazione
- didattica



Contatti e riferimenti

- Indirizzo email CD: info@bglug.it
- Sito web: www.bglug.it
- ML Pubblica: bglug@lists.linux.it

- Sito progetto: www.bglug.it/scuole
- Sorgenti: <https://github.com/bglug-it>

Materiale rilasciato sotto licenza
Creative Commons Attribution – Share Alike 4.0
<https://creativecommons.org/licenses/by-sa/4.0/>