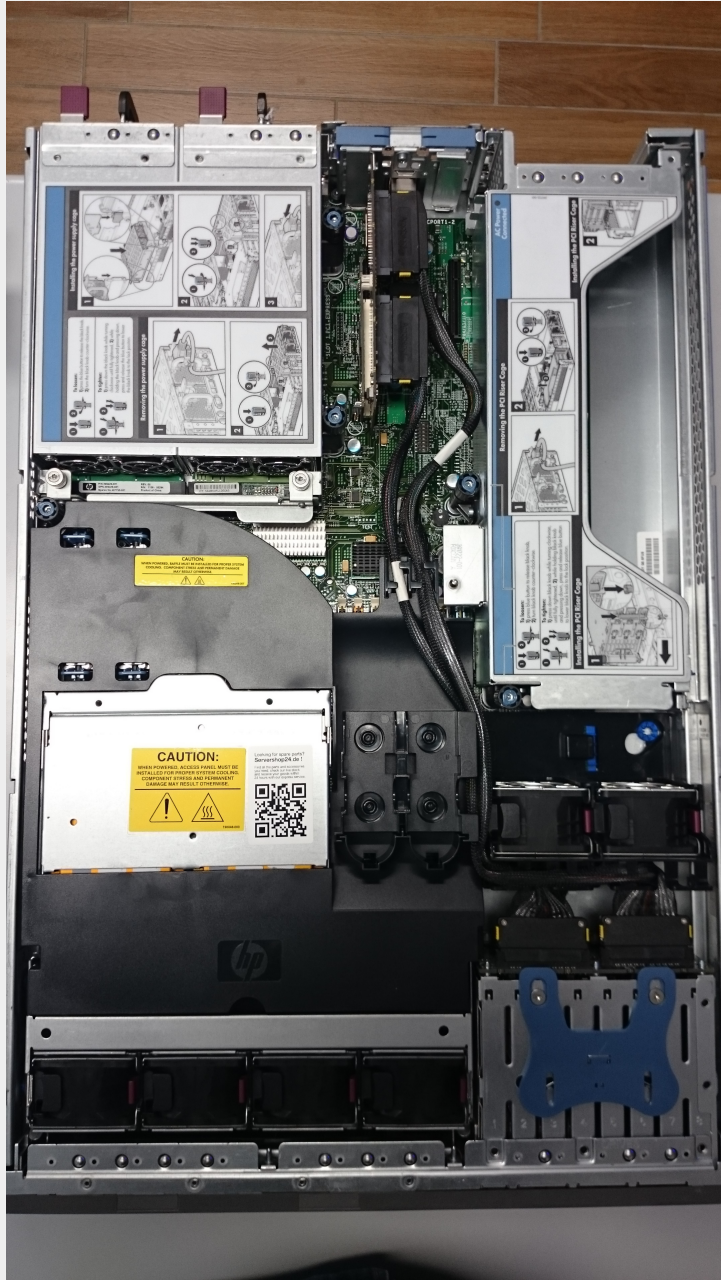




LINUX VA A SCUOLA

Un po' di pornografia tecnica

E quando dico pornografia intendo...





CARAVAGGIO

I.c. Mastri Caravaggini



BERGAMO

I.c. Camozzi



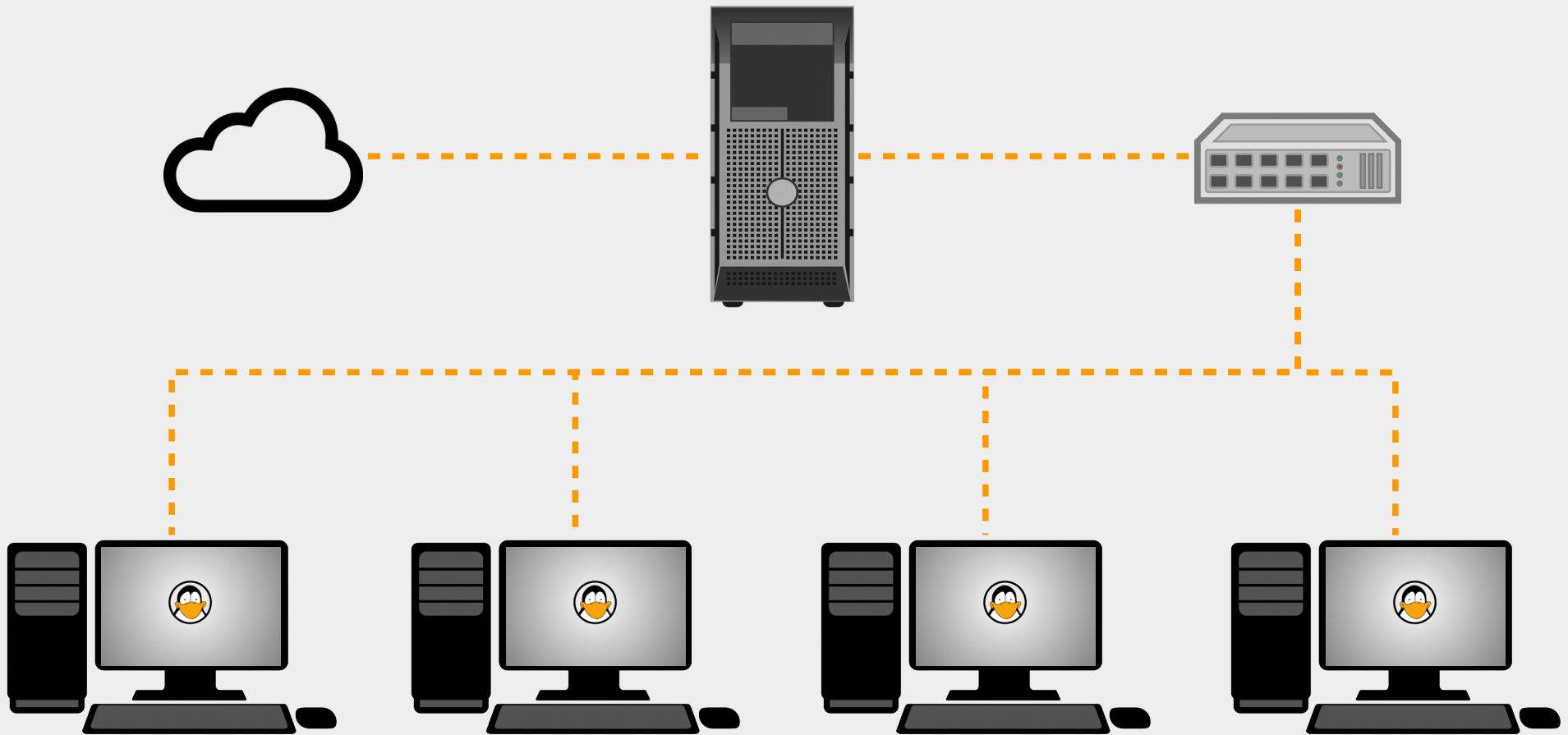
BERGAMO

Liceo Seminario Vescovile

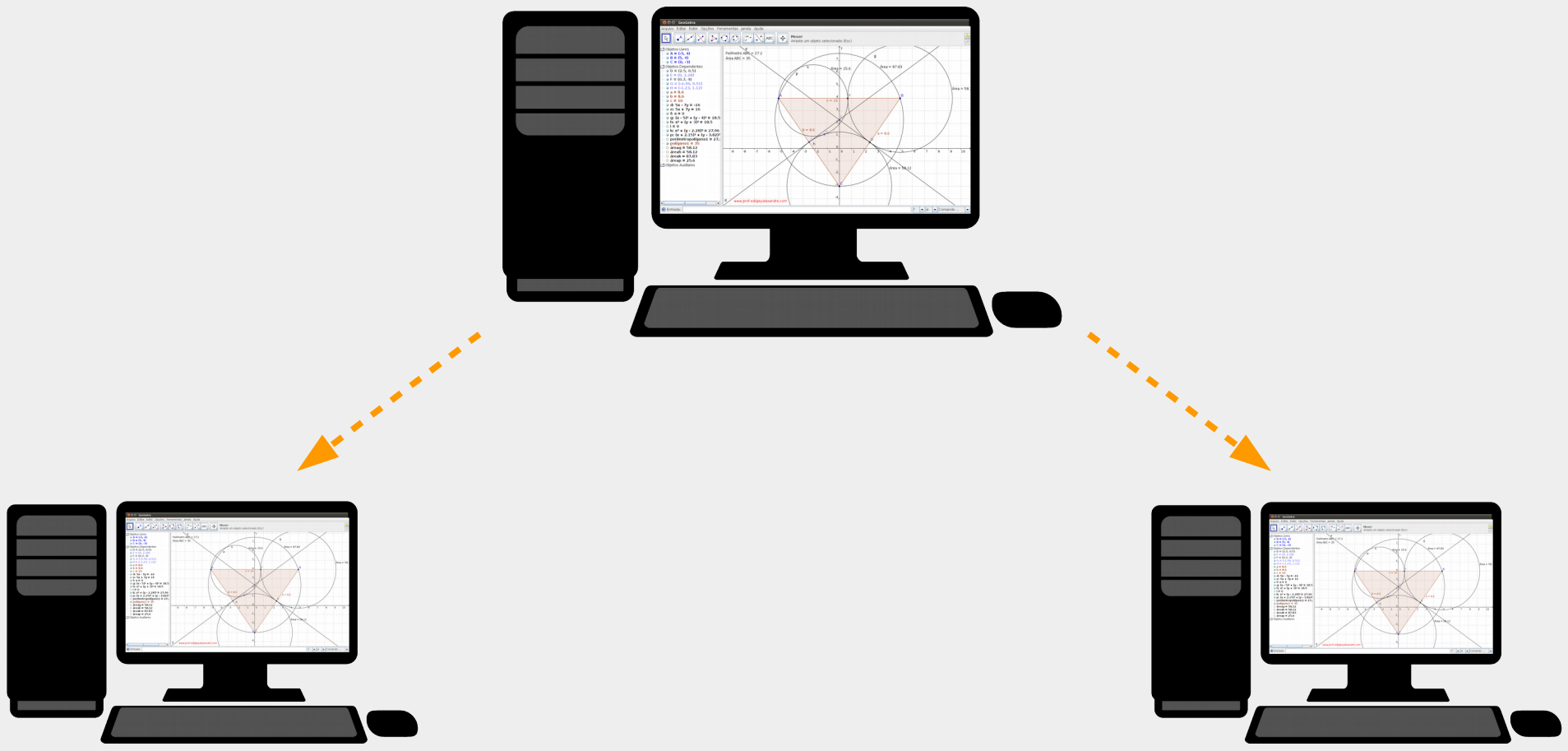
Obiettivi Tecnici

- ✓ manutenibile da personale non IT
- ✓ indipendenza dai clients (HW e Utente)
- ✓ filtro contenuti
- ✓ backup automatici non presidiati
- ✓ aggiornamenti automatici
- ✓ recupero hardware obsoleto
- ✓ credenziali personali con condivisioni

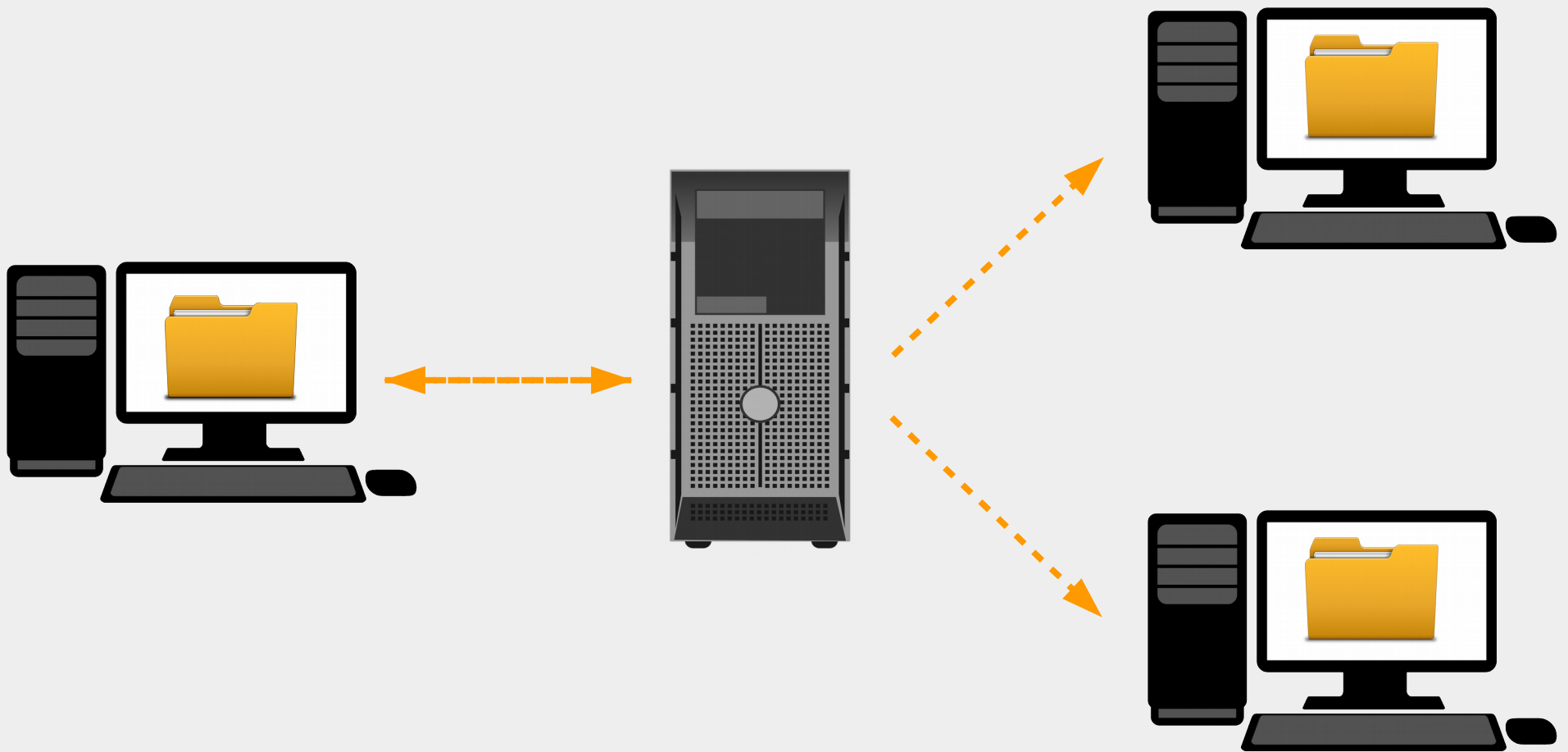
Il laboratorio



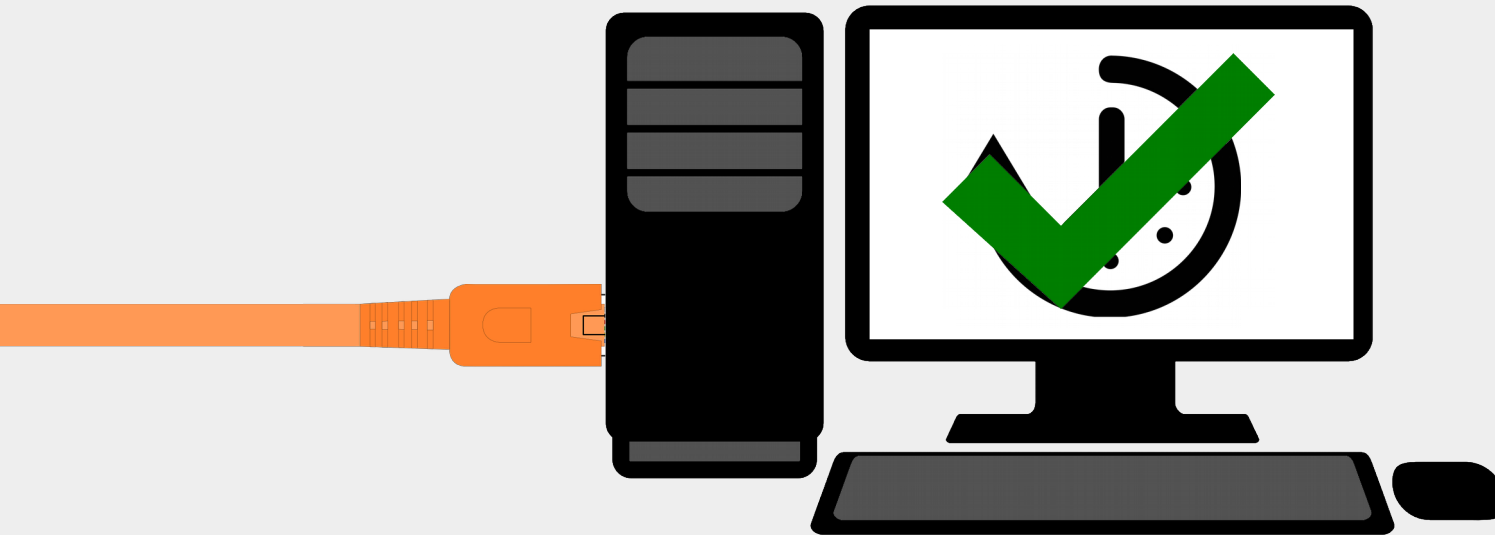
Epoptes: condivisione schermo



Roaming profiles



PXE Boot



Attraverso il PXE Boot è possibile reinstallare una macchina corrotta semplicemente attaccando un cavo e facendo due click. Ora potete prendervi un caffè: la **macchina si reinstalla completamente da sola.**

La formazione

- **Corso base GNU/Linux**
organizzato da BgLUG
da 4 a 12 ore
- **Corso base LibreOffice**
organizzato da Libreltalia
da 12 a 20 ore
- **Corso gestione laboratorio**
organizzato da BgLUG
da 4 a 8 ore
- **Corso software specifici**
organizzato da BgLUG
2 ore per software circa

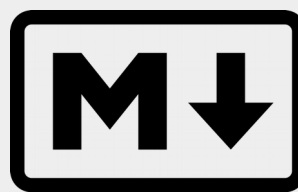
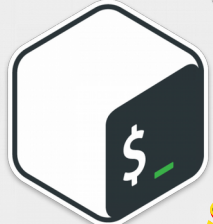
Tecnologie già note...



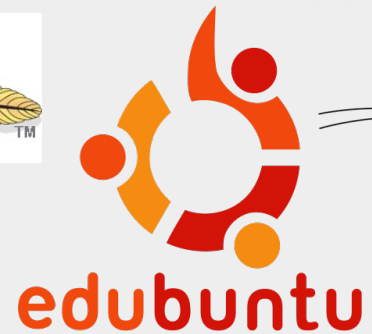
CentOS



LibreOffice®



NGINX



Tante nuove tecnologie

Ansible



NethServer



Epopetes



Vagrant



OpenVPN



Gli sviluppi futuri - 1

- Scenario Linux Terminal Server Project (LTSP)
- Lavagne Interattive Multimediali (LIM)
- Collegamento di tutte le classi dell'istituto e unificazione dell'infrastruttura di rete e di dominio (idealmente, 1 server per plesso)
- Inserimento nuove funzionalità (proxy anche durante installazione, eliminazione SMB per NFS, gestione PC in aula e in dominio)

Gli sviluppi futuri - 2

- Gestione gruppi Epopetes da server
- Gestione gruppi Terminal Server da server
- *Policy di gruppo* su client in modalità push da server
- *Adozione* client esterni
- Refactoring gestione pacchetti client
- Migrazione a NethServer 7.0
- Programmazione lavori per NethServer 8.0
- Gestione stato client con **e-smith**

Community

Volete partecipare?

- sviluppo
- formazione
- documentazione
- didattica



Contatti e riferimenti

- Indirizzo email CD: info@bglug.it
- Sito web: www.bglug.it
- ML Pubblica: bglug@lists.linux.it

- Sito progetto: www.bglug.it/scuole
- Sorgenti: <https://github.com/bglug-it>

Materiale rilasciato sotto licenza
Creative Commons Attribution - Share Alike 4.0 - (CC BY-SA 4.0)
<https://creativecommons.org/licenses/by-sa/4.0/>